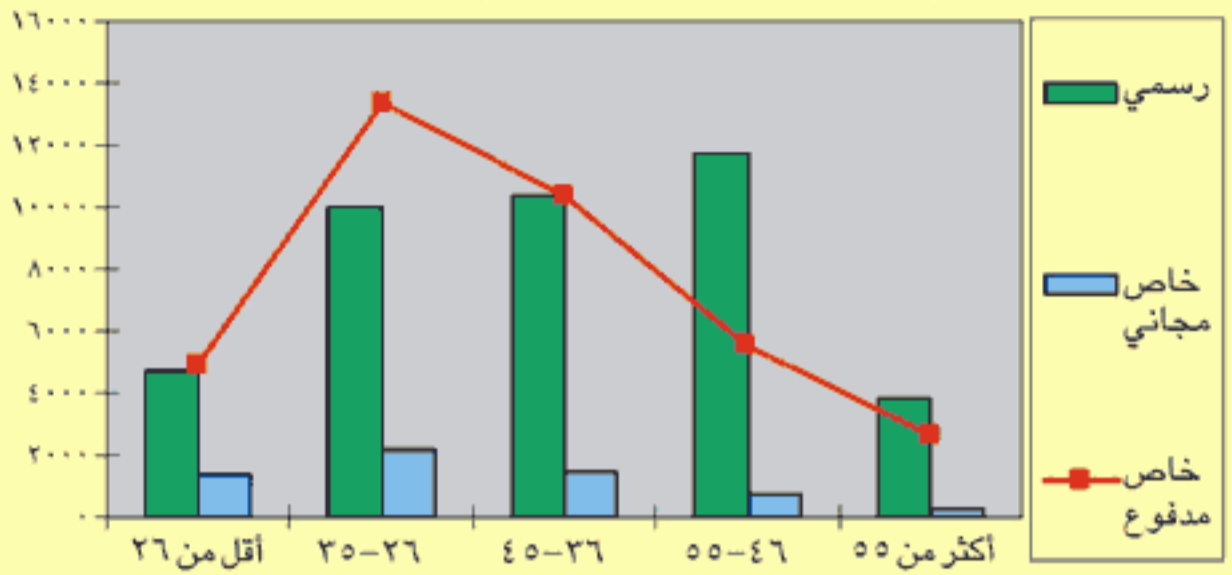
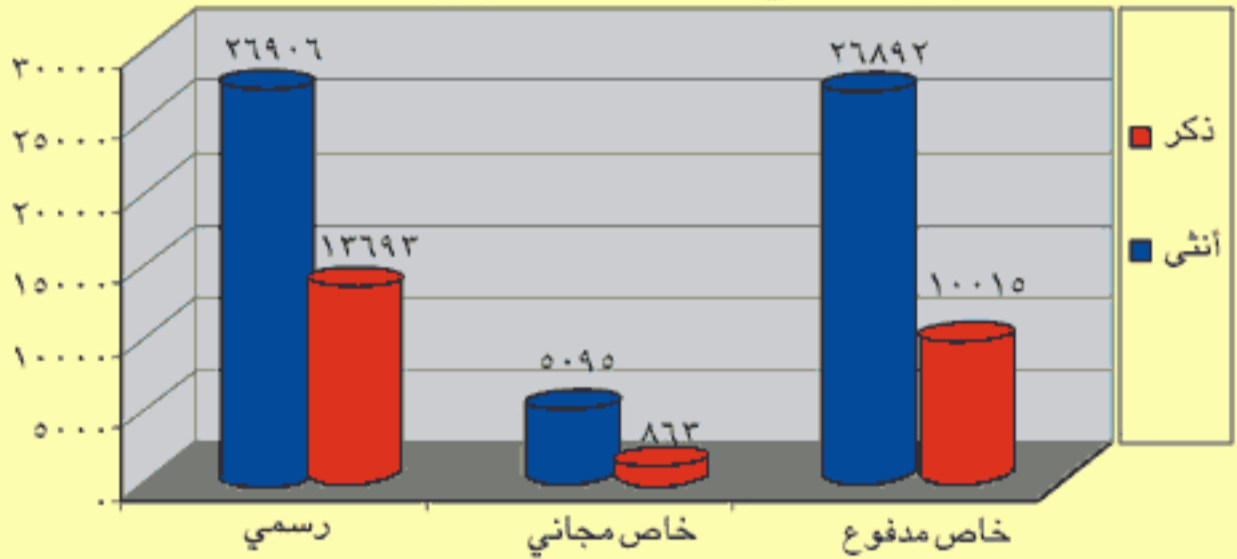


توزيع المعلمين حسب الفئات العمرية والقطاعات التعليمية



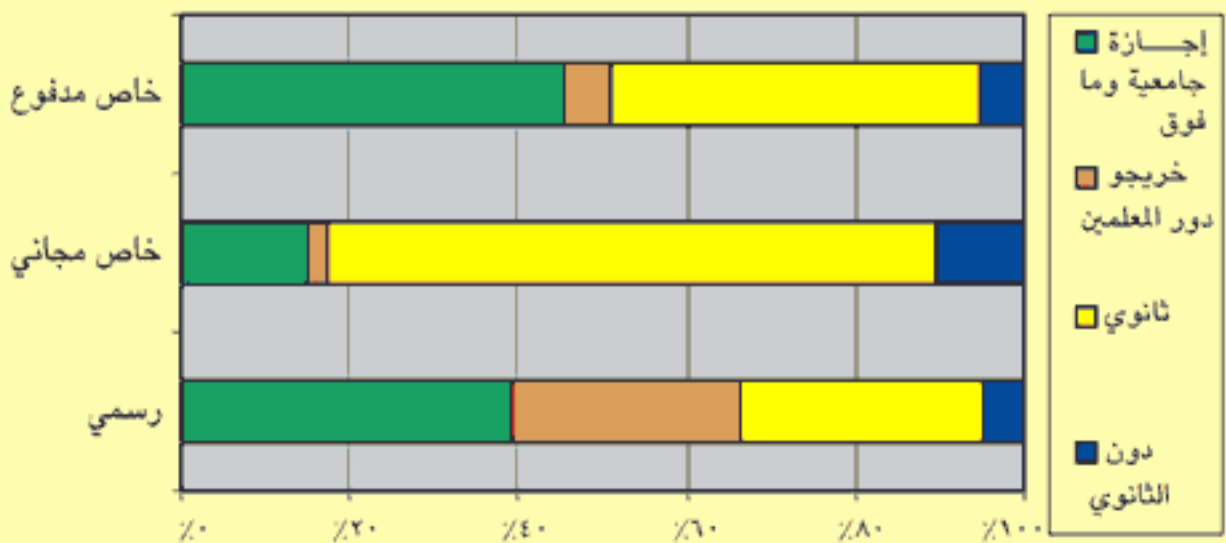
يُجدد القطاع الخاص قواه التعليمية من الشباب، بينما يصعب على القطاع الرسمي هذا التجدد.

توزيع المعلمين في لبنان حسب الجنس والقطاعات التعليمية



تجذب مهنة التعليم الإناث في جميع القطاعات:
رسمي: ٦٦,٣٪
خاص مجاني: ٨٥,٥٪
خاص مدفوع: ٧٢,٩٪

توزيع المعلمين في لبنان حسب المستوى العلمي والقطاعات التعليمية



٦٦٪ من الهيئة التعليمية في القطاع الرسمي هم من خريجي دور المعلمين وحملة الاجازات.