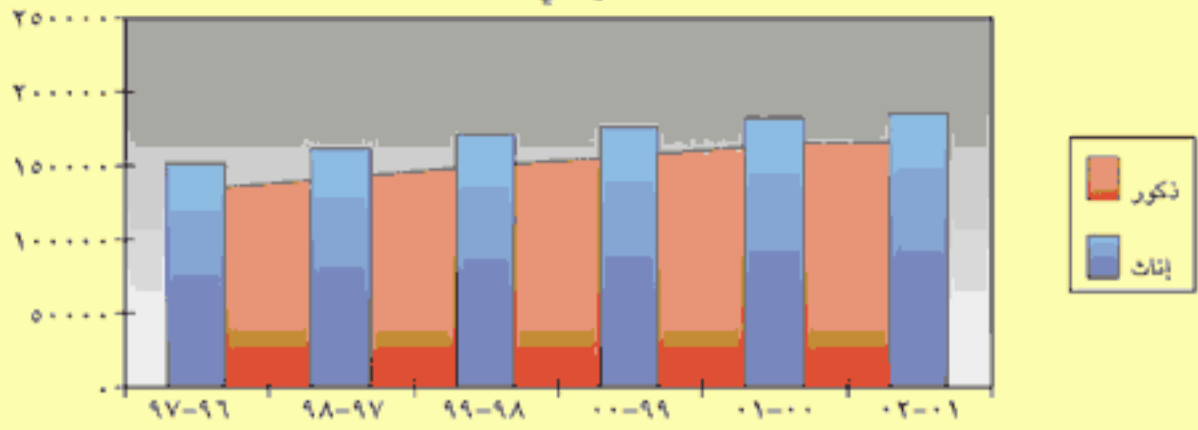
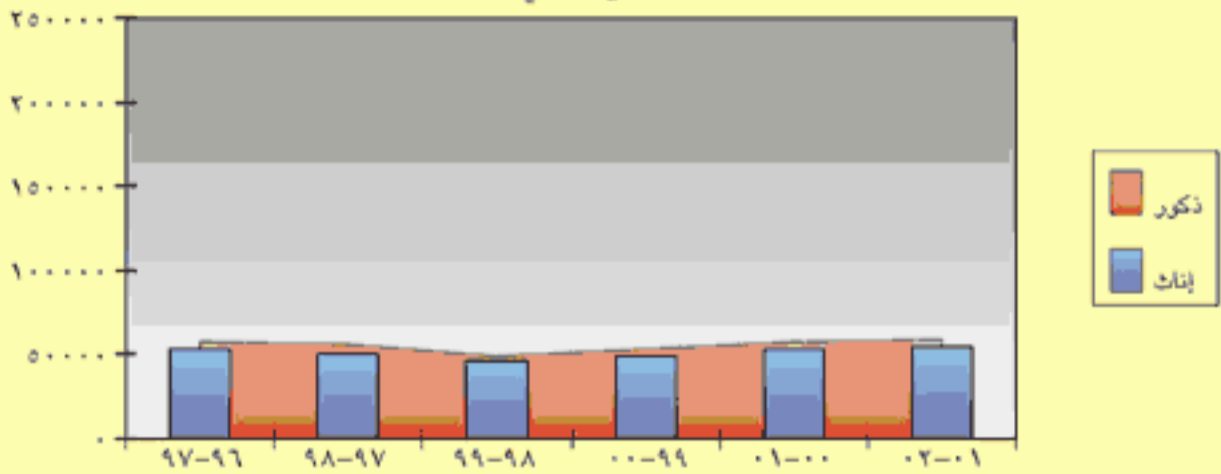


التطور خلال ست سنوات: ١٩٩٦-١٩٩٧ إلى ٢٠٠١-٢٠٠٢

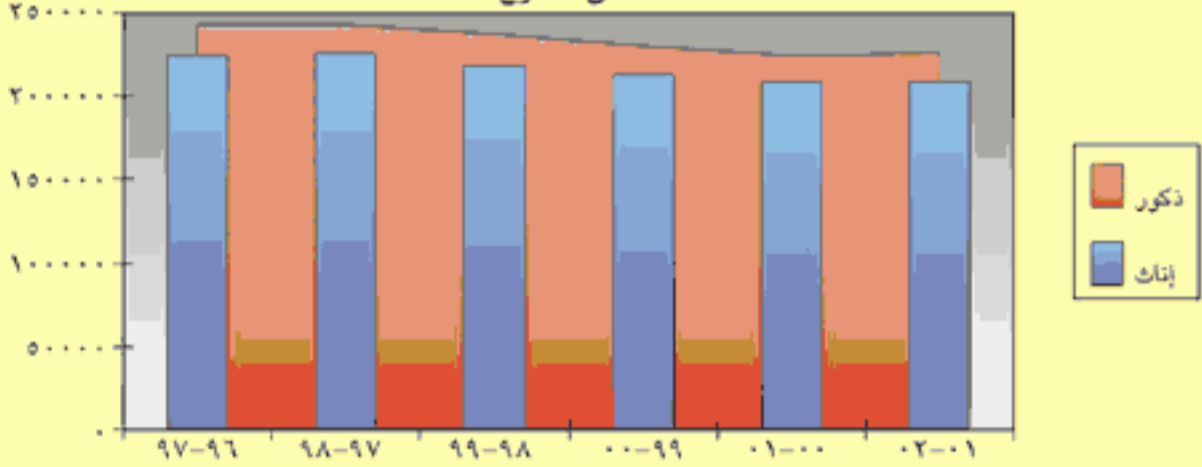
تطور عدد التلاميذ حسب الجنس والقطاعات التعليمية الرسمي



الخاص المجاني

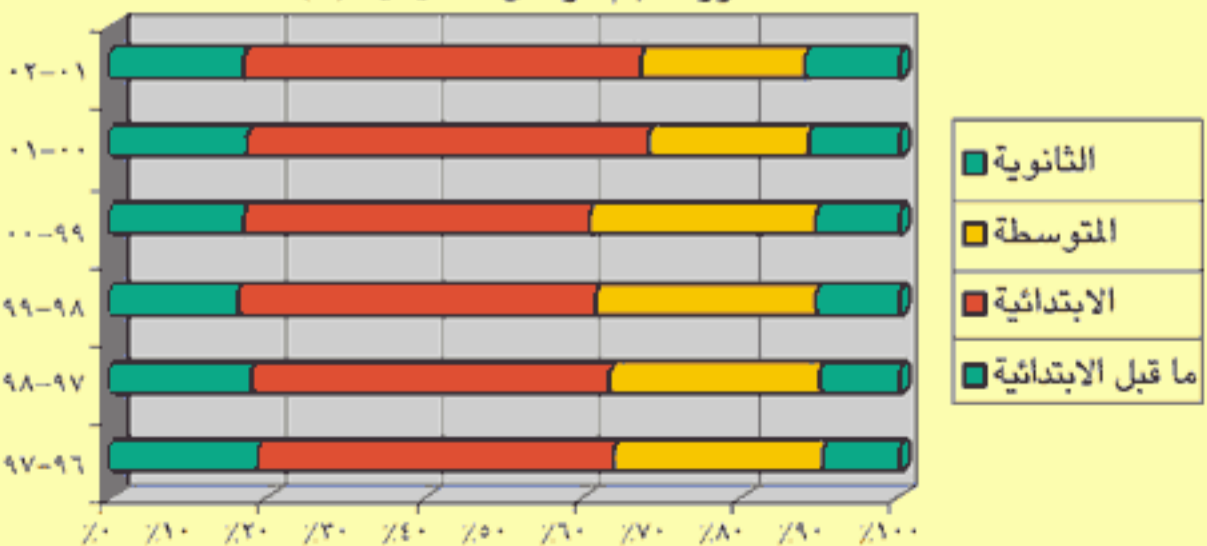


الخاص المدفوع



تفوق نسبة الذكور في القطاعين الخاص المجاني والخاص المدفوع نسبة الإناث، بينما في القطاع الرسمي تفوق نسبة الإناث نسبة الذكور. وتجدر الملاحظة أن هذه المعادلة بقيت ثابتة خلال السنوات الست.

تطور حجم المراحل التعليمية (%)



إن أعداد تلاميذ المرحلة الثانوية تشهد ارتفاعاً تدريجياً من سنة لأخرى وبلغ معدل التطور السنوي ٤,٨% .