

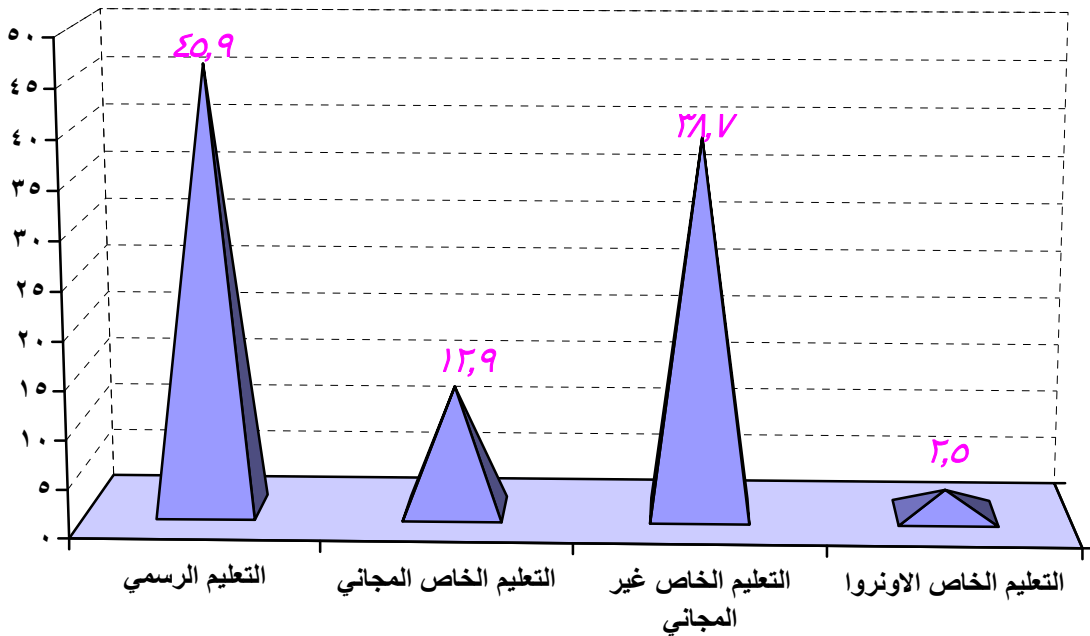
٤ - المدارس:

بلغ عدد المدارس خلال السنة الدراسية ٢٠١٢-٢٠١٣ في جميع قطاعات التعليم العام ما قبل الجامعي ٢٧٧٧ مدرسة، تعرض وفقاً للتفصيل الآتي:

٤-١ - بحسب قطاعات التعليم:

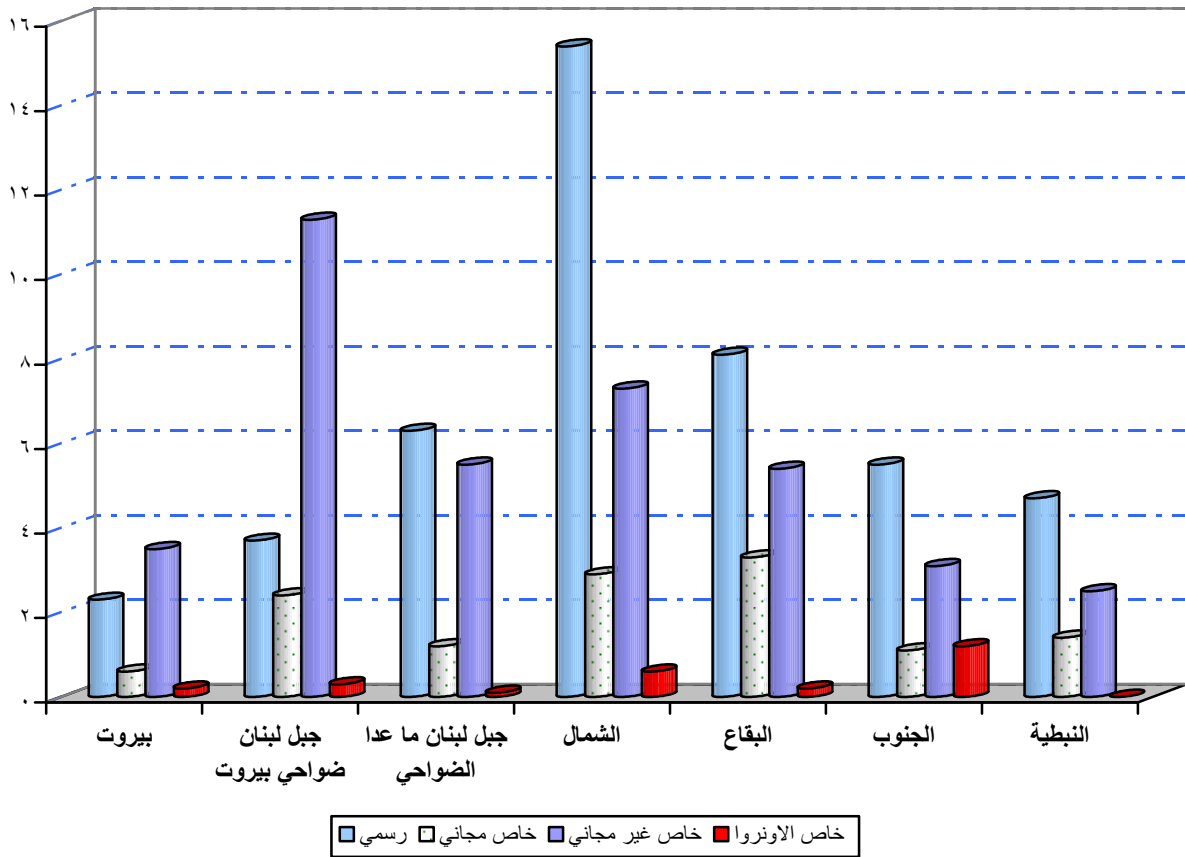
يتوزع مجموع المدارس على قطاعات التعليم على النسب المئوية الآتية:

رسمي	% ٤٥,٩
خاص مجاني	% ١٢,٩
خاص غير مجاني	% ٣٨,٧
خاص الاونروا	% ٢,٥



➤ يتوزع مجموع المدارس على قطاعات التعليم وعلى المحافظات بحسب النسب المئوية الآتية:

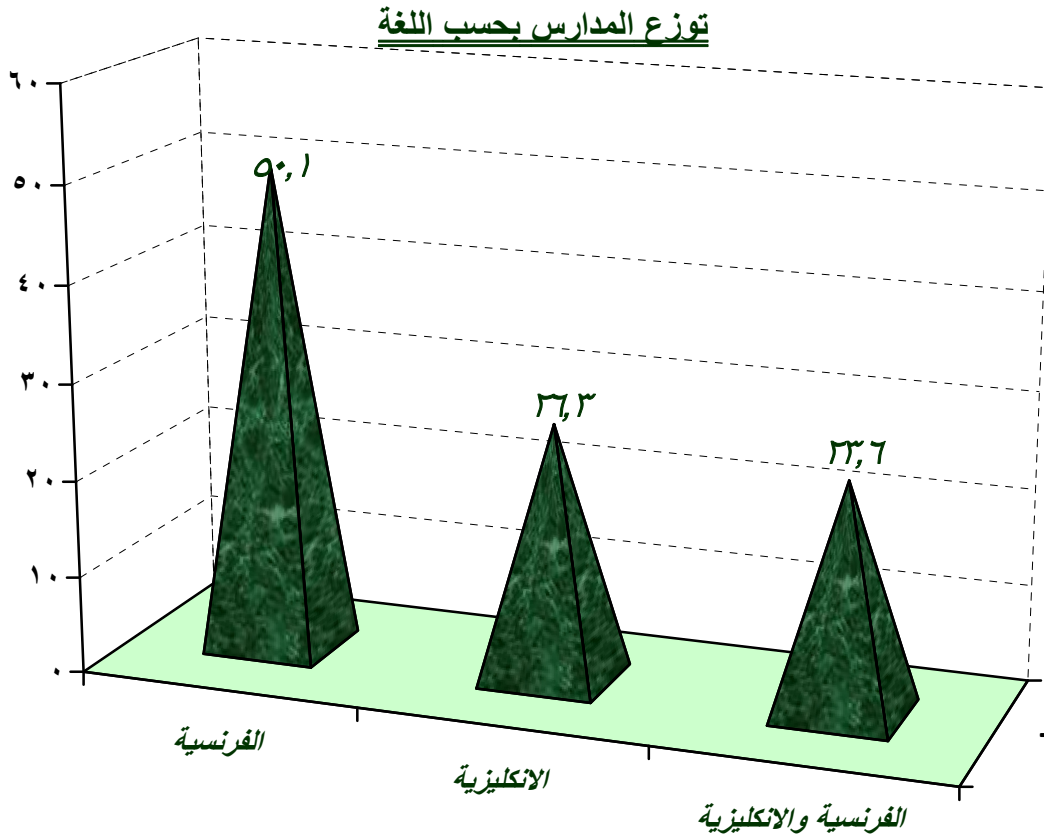
المحافظة	رسمي	خاص مجاني	خاص غير مجاني	خاص الاونروا	المجموع
بيروت	٢,٣ %	٠,٦ %	٣,٥ %	٠,٢ %	٦,٦ %
جبل لبنان (ضواحي بيروت)	٣,٧ %	٢,٤ %	١١,٣ %	٠,٣ %	١٧,٧ %
جبل لبنان (ما عدا ضواحي بيروت)	٦,٣ %	١,٢ %	٥,٥ %	٠,١ %	١٣,١ %
لبنان الشمالي	١٥,٤ %	٢,٩ %	٧,٣ %	٠,٦ %	٢٦,٢ %
البقاع	٨,١ %	٣,٣ %	٥,٤ %	٠,٢ %	١٧ %
لبنان الجنوبي	٥,٥ %	١,١ %	٣,١ %	١,٢ %	١٠,٨ %
النبطية	٤,٧ %	١,٤ %	٢,٥ %	٠ %	٨,٦ %
المجموع	٤٥,٩ %	١٢,٩ %	٣٨,٧ %	٢,٥ %	١٠٠ %



٤-٢- بحسب اللغة الأجنبية الأولى:

➤ كما يتوزع مجموع المدارس في لبنان وفي جميع قطاعات التعليم العام، بحسب لغة التعليم الأجنبية الأولى، للسنة الدراسية ٢٠١٢-٢٠١٣، على النسب المئوية الآتية:

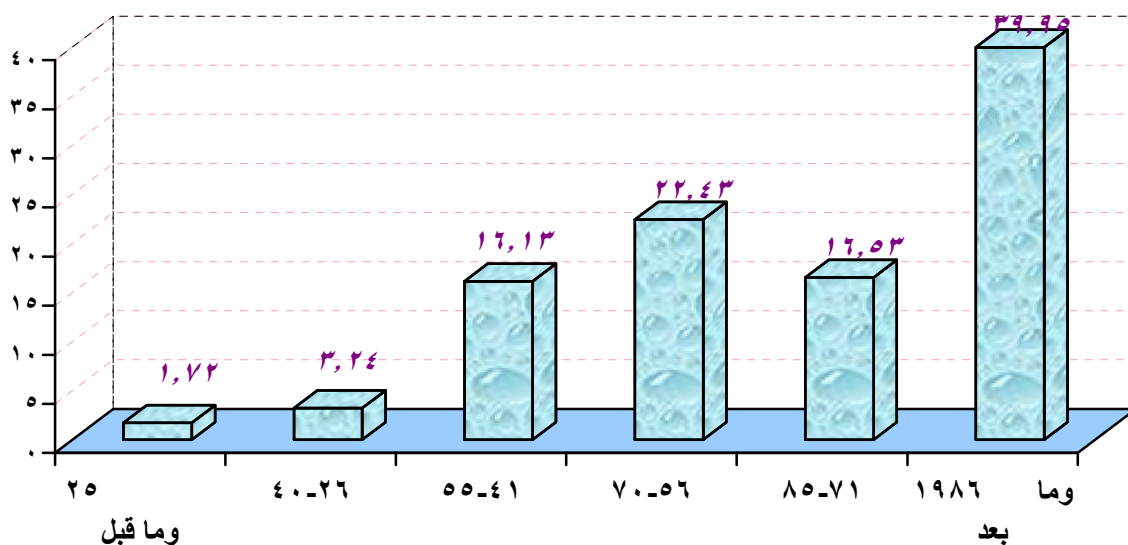
الفرنسية	٥٠,١ %
الإنكليزية	٢٦,٣ %
الفرنسية والإنكليزية	٢٣,٦ %



٤-٣- توزيع المدارس بحسب تاريخ بدء مزاولة النشاط:

➤ يتوزع مجموع عدد المدارس في لبنان لجهة تاريخ بدء مزاولة النشاط، على النسب المئوية الآتية:

١,٧٢ %	١٩٢٥ وما قبل
٣,٢٤ %	١٩٢٦ حتى ١٩٤٠
١٦,١٣ %	١٩٤١ حتى ١٩٥٥
٢٢,٤٣ %	١٩٥٦ حتى ١٩٧٠
١٦,٥٣ %	١٩٧١ حتى ١٩٨٥
٣٩,٩٥ %	١٩٨٦ وما بعد



٤-٤ - توزع المدارس بحسب جنس تلاميذها:

➤ يتوزع مجموع مدارس التعليم العام في لبنان بحسب جنس تلاميذها، للسنة الدراسية ٢٠١٢-٢٠١٣، بالنسبة لكل قطاع تعليمي كما يأتي:

التعليم الرسمي

النسب المئوية	الجنس
٣,٥ %	للبنين
٦,٨ %	للبنات
٨٩,٧ %	مختلطة

التعليم الخاص المجاني

النسب المئوية	الجنس
٠ %	للبنين
٠,٦ %	للبنات
٩٩,٤ %	مختلطة

التعليم الخاص غير المجاني

النسب المئوية	الجنس
٠,٧ %	للبنين
٠,٥ %	للبنات
٩٨,٨ %	مختلطة

التعليم الخاص الاونروا

النسب المئوية	الجنس
١٧,٤ %	للبنين
٢١,٧ %	للبنات
٦٠,٩ %	مختلطة