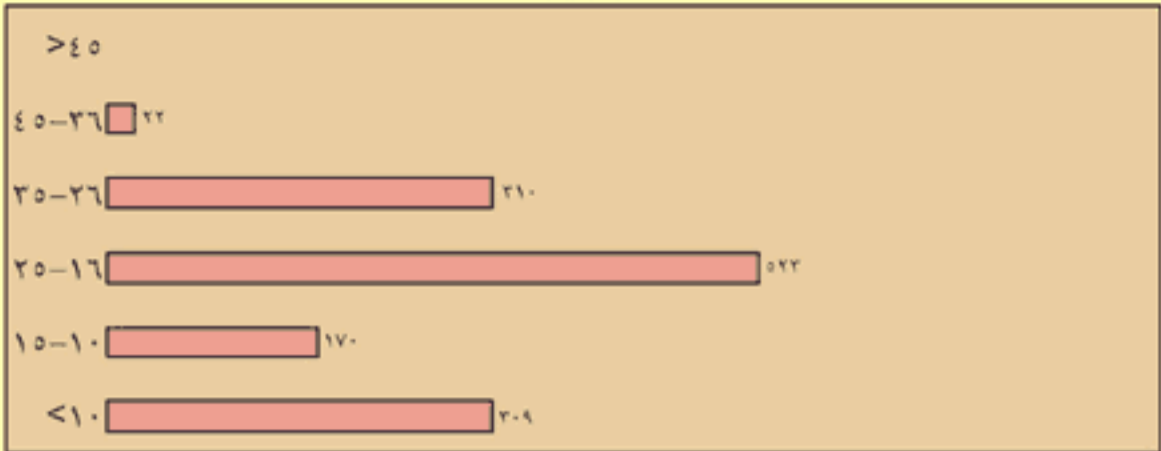


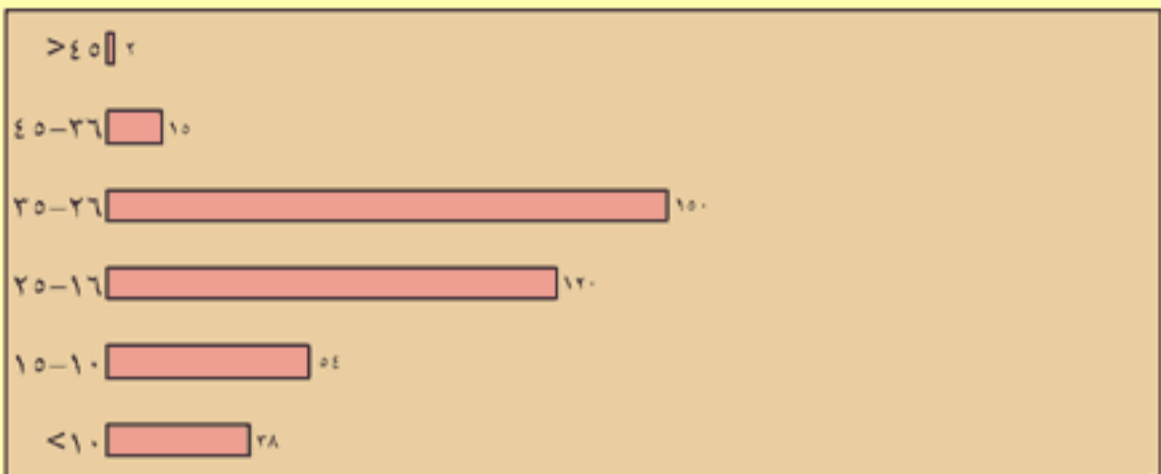
متوسط التلاميذ في الشعبة ٢٠٠٠-٢٠٠١

توزع المدارس حسب فئات متوسط التلاميذ في الشعبة في مختلف القطاعات التعليمية

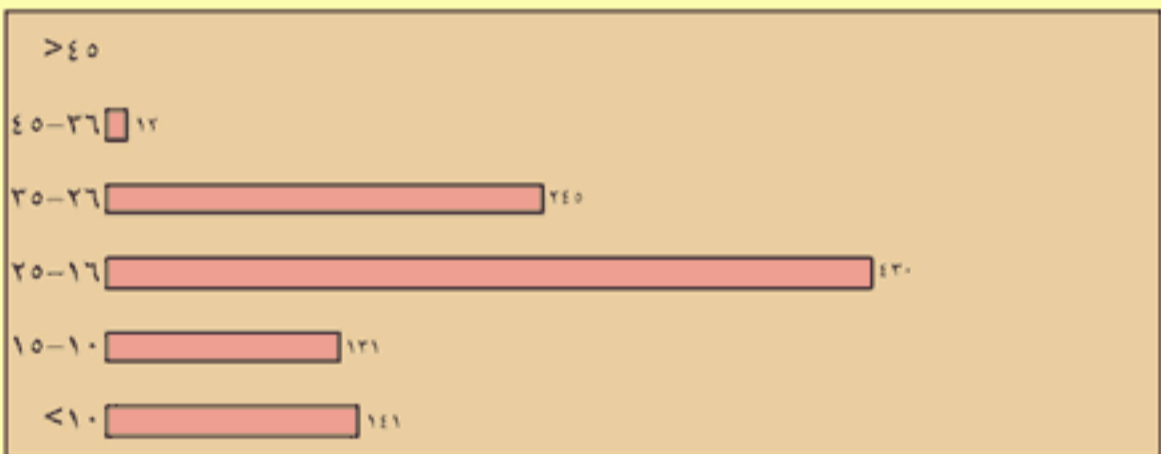
رسمي



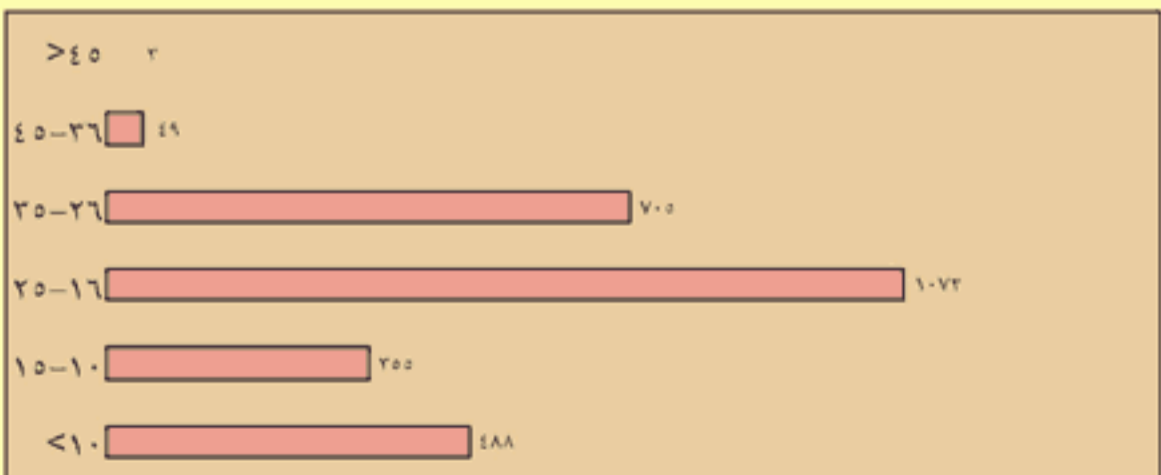
خاص مجاني



خاص مدفوع



مجموع لبنان



◀◀ إن معدل فئة "من ١٦ إلى ٢٥ تلميذ في الشعبة" هي الفئة الغالبة في مدارس لبنان (٤٠%) وهي أقل من المعايير التربوية.