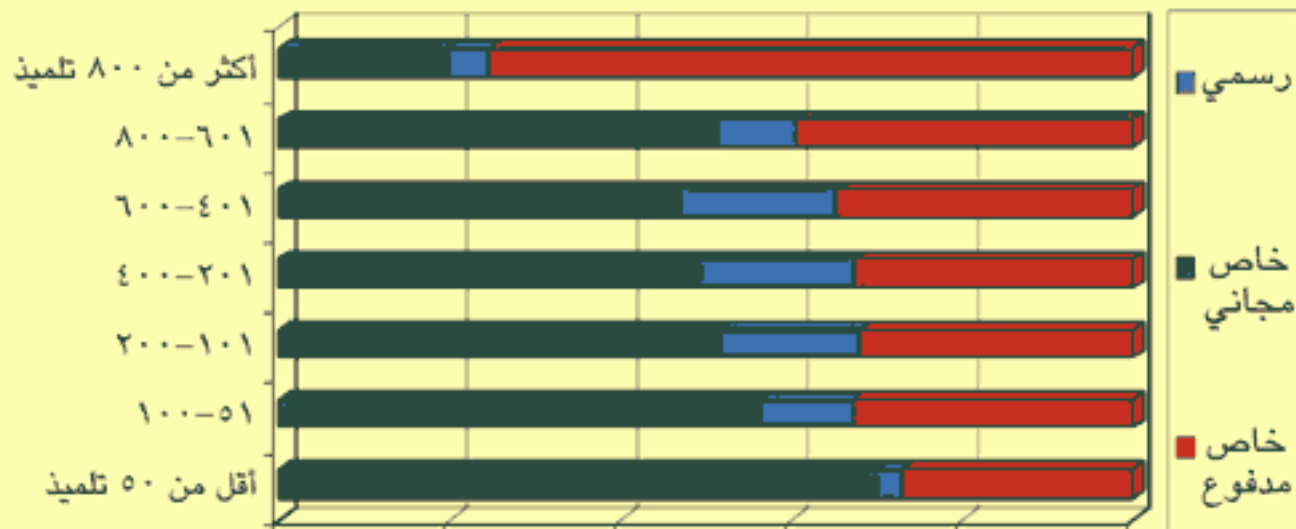


المدارس

توزع كل فئة من فئات حجم المدارس على القطاعات التعليمية (%) (٢٠٠١-٢٠٠٠)



تنحصر أغلبية المدارس الصغيرة الحجم (أقل من ٥٠ تلميذ) في القطاع الرسمي.

في المقابل يستحوذ القطاع الخاص المدفوع على المدارس الكبيرة (أكثر من ٨٠٠ تلميذ).

