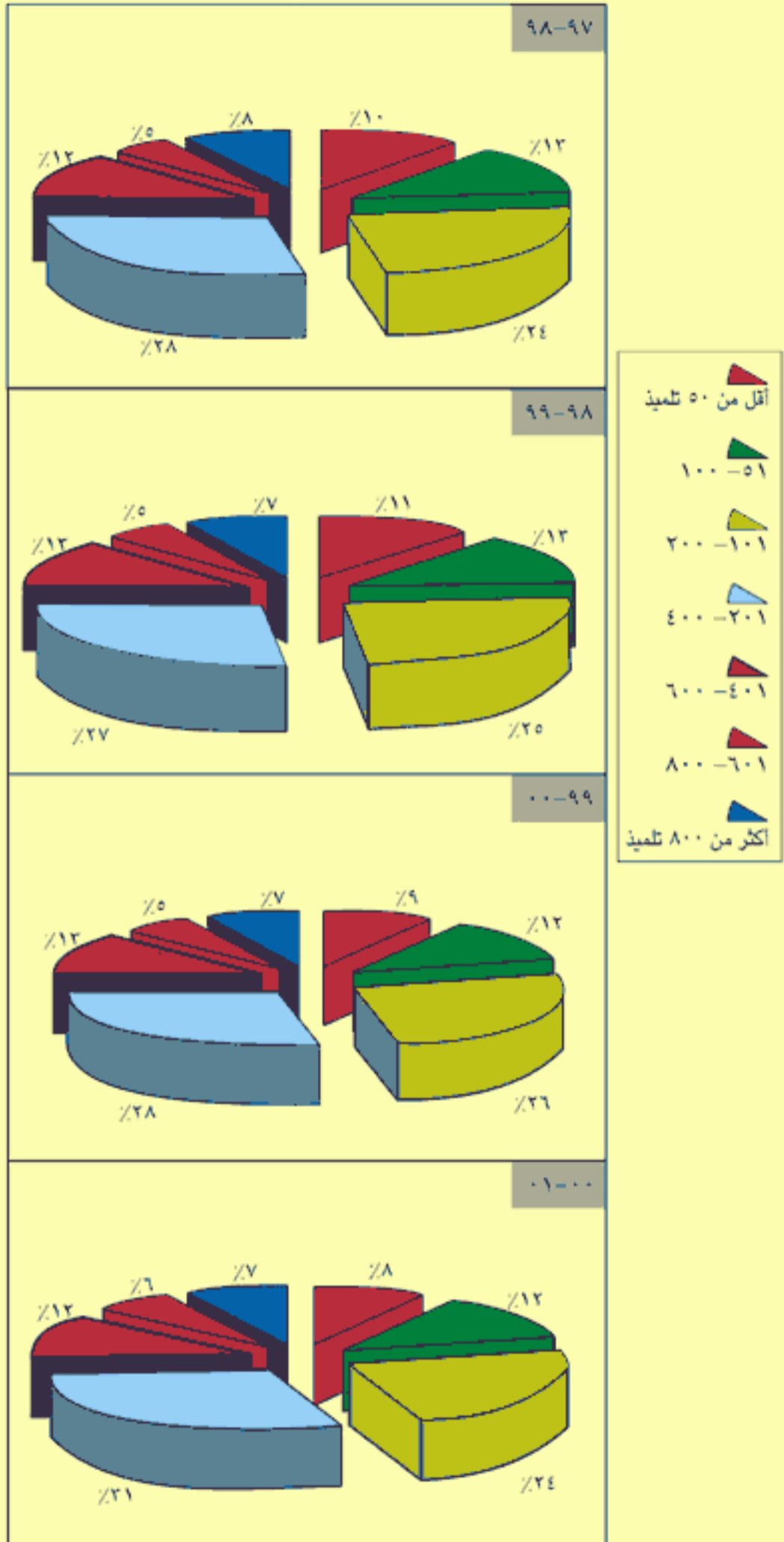


المدارس

تطور فئات حجم المدارس (%)



إن ٤٤% من مدارس لبنان لا يتعدى مجموع التلاميذ فيها ٢٠٠ تلميذاً ويبقى هذا الحجم أدنى من المعايير الهندسية المقررة.

وقد اتضح في مجال آخر أنه كلما صغر حجم المدرسة كلما تدنى متوسط التلاميذ في الشعبة وكذلك معدل التلاميذ للمعلم الفعلي*.

*دراسة تطور المؤشرات التربوية في لبنان - المركز التربوي للبحوث والانماء