

التعليم العام

تتضمن هذه النشرة الإحصاءات الأولية عن التعليم العام، للسنة الدراسية ٢٠١١-٢٠١٢، التي تعرض وفقاً للتفصيل الآتي:

١- التلاميذ:

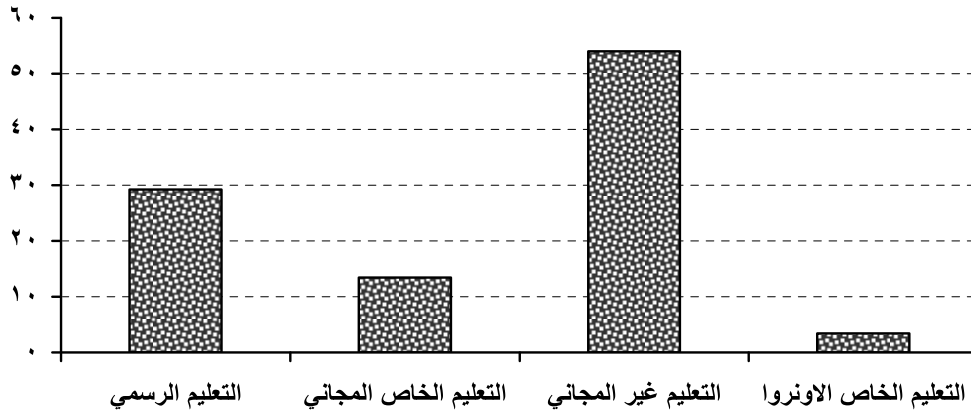
بلغ مجموع التلاميذ للسنة الدراسية ٢٠١١-٢٠١٢ في جميع قطاعات التعليم في لبنان ٩٤٣٧٦٣ تلميذ.

منهم ٣١٨٨٩ تلميذ تابعين لمدارس الاونروا (وكالة الغوث).

يتوزع مجموع التلاميذ، بالنسب المئوية، على الشكل الآتي:

١-١ بحسب قطاعات التعليم

التعليم الرسمي	٢٩,٢ %
التعليم الخاص المجاني	١٣,٤ %
التعليم الخاص غير المجاني	٥٤ %
التعليم الخاص الاونروا	٣,٤ %



٢-١ بحسب الجنس:

التعليم الرسمي:

النسب المئوية	العدد	
% ٥٣,٩	١٤٨٦٥٠	إناث
% ٤٦,١	١٢٧٠٠٥	ذكور

التعليم الخاص المجاني:

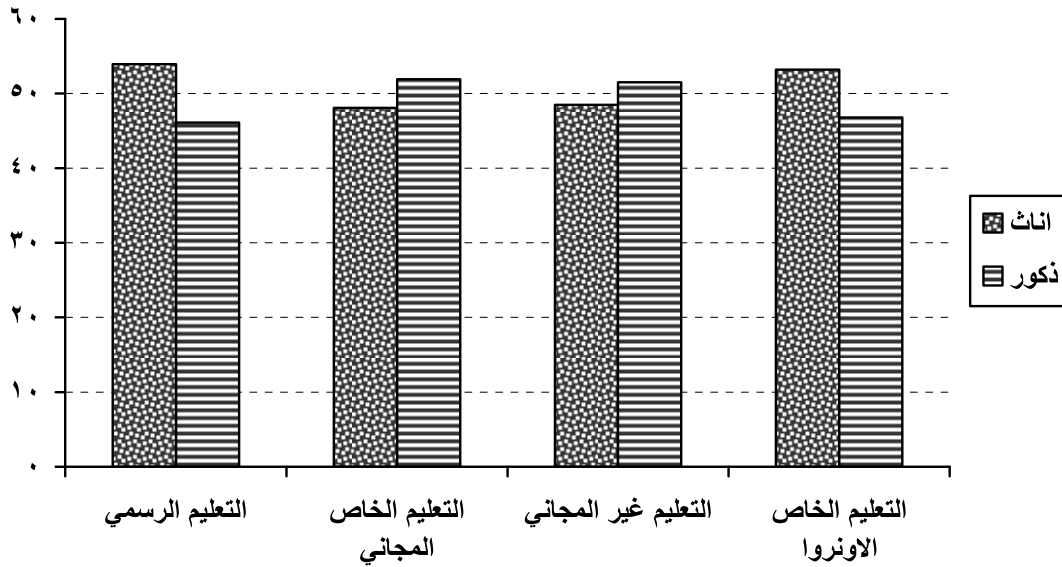
% ٤٨,١	٦٠٧٢٧	إناث
% ٥١,٩	٦٥٥١٣	ذكور

التعليم الخاص غير المجاني:

% ٤٨,٥	٢٤٧٢٨٨	إناث
% ٥١,٥	٢٦٢٦٩١	ذكور

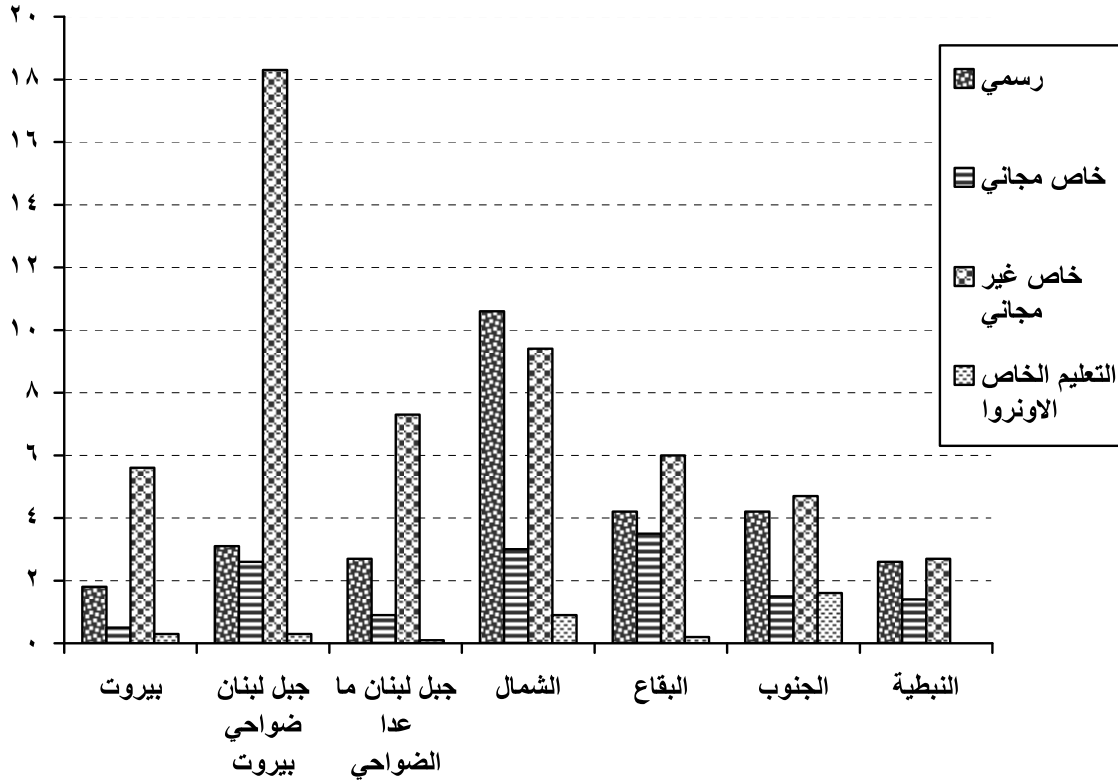
التعليم الخاص الاونروا:

% ٥٣,٢	١٦٩٧٤	إناث
% ٤٦,٨	١٤٩١٥	ذكور



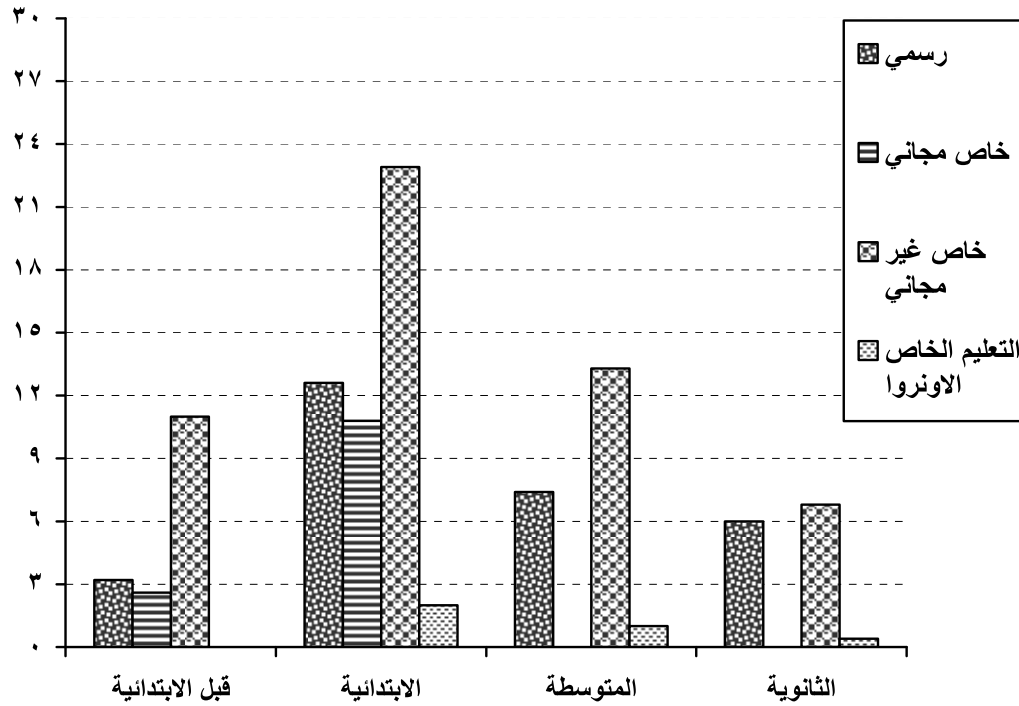
٣-١ النسب المئوية للتلاميذ في قطاعات التعليم بحسب المحافظات

المحافظة	رسمي	خاص مجاني	خاص غير مجاني	التعليم الخاص الاونروا	المجموع
بيروت	١٨%	٥%	٥٦%	٣%	٨٢%
جبل لبنان (ضواحي بيروت)	٣١%	٢٦%	١٨٣%	٣%	٢٤٣%
جبل لبنان (ما عدا ضواحي بيروت)	٢٧%	٩%	٧٣%	١%	١١%
لبنان الشمالي	١٠٦%	٣%	٩٤%	٩%	٢٣٩%
البقاع	٤٢%	٣٥%	٦%	٢%	١٣٩%
لبنان الجنوبي	٤٢%	١٥%	٤٧%	١٦%	١٢%
النبطية	٢٦%	١٤%	٢٧%	٠%	٦٧%
المجموع	٢٩٢%	١٣٤%	٥٤%	٣٤%	١٠٠%



٤-١ النسب المئوية للتلاميذ في قطاعات التعليم بحسب المراحل التعليمية

المرحلة	رسمي	خاص مجاني	خاص غير مجاني	خاص الاونروا	المجموع
الروضة- ما قبل الابتدائية	٣,٢ %	٢,٦ %	١١ %	٠ %	١٦,٨ %
التعليم الأساسي- حلقة أولى + حلقة ثانية الابتدائية	١٢,٦ %	١٠,٨ %	٢٢,٩ %	٢ %	٤٨,٣ %
التعليم الأساسي- حلقة ثالثة المتوسطة	٧,٤ %	٠ %	١٣,٣ %	١ %	٢١,٧ %
المرحلة الثانوية	٦ %	٠ %	٦,٨ %	٠,٤ %	١٣,٢ %
المجموع	٢٩,٢ %	١٣,٤ %	٥٤ %	٣,٤ %	١٠٠ %



٥-١ بحسب الجنسية

يتوزع مجموع التلاميذ، بحسب الجنسية، على النسب المئوية الآتية:

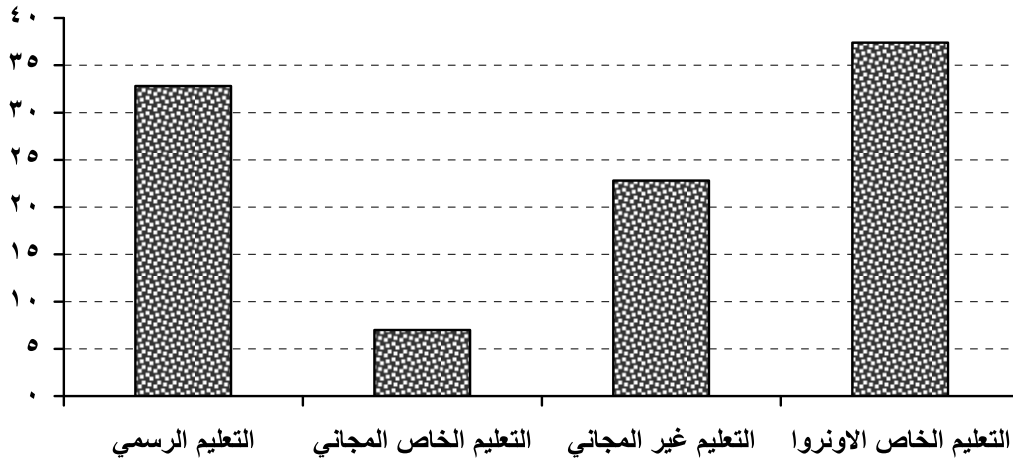
لبناني	% ٩١,٣
سوري	% ٢,٩
فلسطيني	% ٤,٦
جنسيات عربية أخرى	% ٠,٥
جنسيات أجنبية	% ٠,٥
غير محدد	% ٠,٢

بلغ عدد التلاميذ غير اللبنانيين في التعليم العام ٨١٨٠٧ تلميذاً أي بنسبة

٨,٧% من المجموع العام.

يتوزع هذا العدد على قطاعات التعليم بحسب النسب المئوية الآتية:

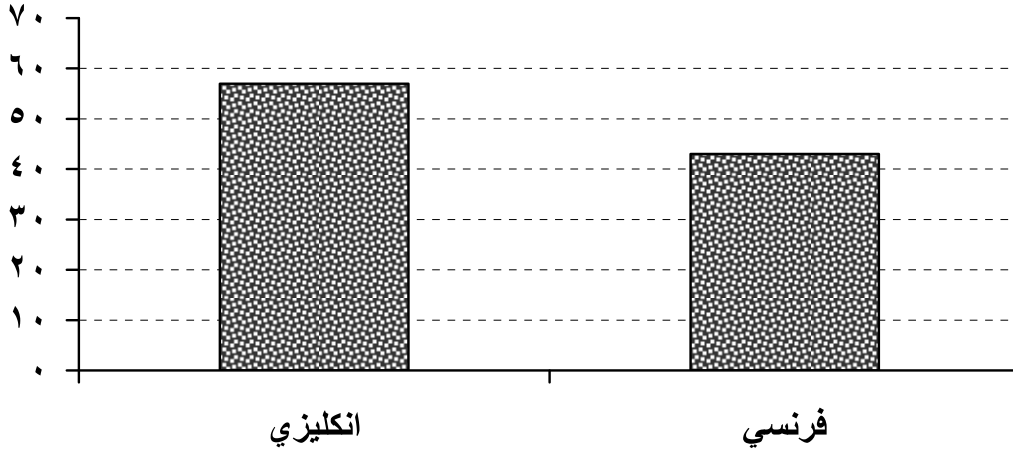
التعليم الرسمي	% ٣٢,٨
التعليم الخاص المجاني	% ٧
التعليم الخاص غير المجاني	% ٢٢,٨
التعليم الخاص الاونروا	% ٣٧,٤



٦-١ بحسب لغة التعليم

يتوزع مجموع التلاميذ بحسب لغة التعليم الأجنبية الأولى على الشكل الآتي:

اللغة	العدد	النسب المئوية
فرنسي	٥٣٨١٣٩	% ٥٧
إنكليزي	٤٠٥٦٢٤	% ٤٣



كما يتوزع مجموع التلاميذ على المحافظات بالنسبة للغة التعليم الأجنبية الأولى كما يأتي:

المحافظة	فرنسي	إنكليزي	المجموع
بيروت	% ٤٤,٣	% ٣٤,٩	% ٨٤,٢
جبل لبنان (ضواحي بيروت)	% ١٢,٣	% ١٢	% ٢٤,٣
جبل لبنان ما عدا ضواحي بيروت	% ٦,٢	% ٤,٨	% ١١
لبنان الشمالي	% ٢١,٤	% ٢,٥	% ٢٣,٩
البقاع	% ٦,٩	% ٧	% ١٣,٩
لبنان الجنوبي	% ٢,٧	% ٩,٣	% ١٢
النبطية	% ٣,٢	% ٣,٥	% ٦,٧
المجموع	% ٥٧	% ٤٣	% ١٠٠

يتوزع تلاميذ كل قطاع تعليمي بحسب لغة التعليم الأجنبية الأولى على الشكل الآتي:

التعليم الرسمي:

اللغة	العدد	النسب المئوية
فرنسي	١٧٧٧٤٥	% ٦٤,٥
إنكليزي	٩٧٩١٠	% ٣٥,٥

التعليم الخاص المجاني:

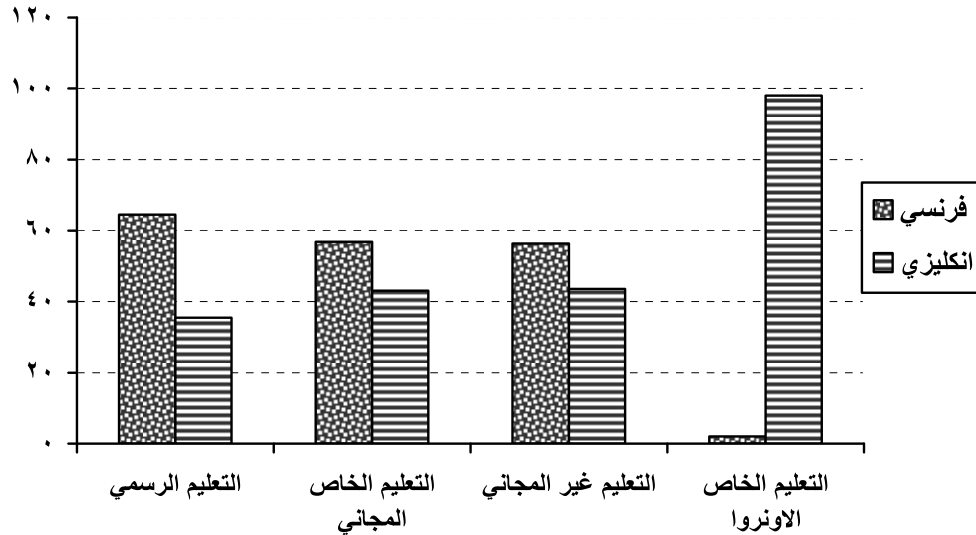
فرنسي	٧١٨٦٤	% ٥٦,٩
إنكليزي	٥٤٣٧٦	% ٤٣,١

التعليم الخاص غير المجاني:

فرنسي	٢٨٧٨٨٠	% ٥٦,٤
إنكليزي	٢٢٢٠٩٩	% ٤٣,٦

التعليم الخاص الاونروا:

اللغة	العدد	النسب المئوية
فرنسي	٦٥٠	% ٢
إنكليزي	٣١٢٣٩	% ٩٨



٧-١- التلاميذ بحسب العمر للسنة الدراسية ٢٠١١-٢٠١٢

اعتمدنا سنة ٢٠١١ كمرجعية لاحتساب عمر التلميذ ، لأنه خلال هذه السنة يتم تسجيل التلاميذ للسنة الدراسية ٢٠١١-٢٠١٢ فمثلاً: للدخول إلى الصف الأول من التعليم الأساسي على التلميذ ان يكون قد أتم السادسة من عمره، أي أن يكون من مواليد سنة ٢٠٠٥، ولذا يعتبر في خانة العمر ما بين ٦-٧ سنوات بالنسبة للسنة الدراسية ٢٠١١-٢٠١٢، أما التلميذ الذي في خانة العمر ما بين ٧-٨ سنوات فيكون تأخره الدراسي أكثر من سنة وقل من سنتين وأما التلميذ الذي في خانة العمر ما بين ٨-٩ سنوات وفي خانات العمر الأكبر فيعتبر متأخراً أكثر من سنتين.

بلغ عدد التلاميذ المتأخرين سنة ١١٤٠٤١ تلميذاً من المجموع العام أي بنسبة ١٢,١ % .
كما بلغ عدد التلاميذ المتأخرين سنتين وأكثر ٨٢١٨٩ تلميذاً من المجموع العام أي بنسبة ٨,٧ % . يكون مجموع نسبة التلاميذ المتأخرين ٢٠,٨ % .

التأخر بحسب كل مرحلة

يتوزع تلاميذ كل مرحلة تعليمية، بحسب التأخر الدراسي، على النسب المئوية الآتية:

المرحلة	أكثر من سنة وقل من سنتين	أكثر من سنتين	مجموع نسبة التأخر الدراسي
المرحلة ما قبل الابتدائية الروضة	٢,٩ %	٠,٦ %	٣,٥ %
المرحلة الابتدائية- التعليم الأساسي حلقة أولى + حلقة ثانية	١٠,٩ %	٨,٢ %	١٩,١ %
المرحلة المتوسطة- التعليم الأساسي حلقة ثالثة	١٨ %	١٥,١ %	٣٣,١ %
المرحلة الثانوية	١٨,٤ %	١٠,٥ %	٢٨,٩ %

بلغ عدد تلاميذ التعليم الرسمي المتأخرين سنة، ٥٤٣٢٥ تلميذاً من المجموع العام البالغ ٢٧٥٦٥٥ تلميذاً أي بنسبة ١٩,٧%.

كما بلغ عدد تلاميذ التعليم الرسمي المتأخرين سنتين وأكثر، ٥٥٨٩٧ تلميذاً من المجموع العام أي بنسبة ٢٠,٣% . فيكون مجموع نسبة التلاميذ المتأخرين ٤٠%.

التأخر بحسب كل مرحلة من مراحل التعليم الرسمي فقط:

يتوزع تلاميذ التعليم الرسمي في كل مرحلة تعليمية، بحسب التأخر الدراسي، على النسب المئوية الآتية:

المرحلة	أكثر من سنة وأقل من سنتين	أكثر من سنتين	مجموع نسبة التأخر الدراسي
المرحلة ما قبل الابتدائية الروضة	٣,٨%	٠,٨%	٤,٦%
المرحلة الابتدائية - التعليم الأساسي حلقة أولى + حلقة ثانية	١٨,١%	٢٠,٤%	٣٨,٥%
المرحلة المتوسطة - التعليم الأساسي حلقة ثالثة	٢٥,٦%	٣٠,٩%	٥٦,٥%
المرحلة الثانوية	٢٤,٣%	١٧,٤%	٤١,٧%

٨-١- وضع التلميذ التعلّمي

يتوزع مجموع تلاميذ التعليم العام، بحسب الوضع التعلّمي عند التسجيل، للسنة الدراسية ٢٠١١-٢٠١٢، على النسب المئوية الآتية:

مترفع	معيد صفه لأول مرة	معيد صفه لأكثر من مرة	من البيت
٨٤,٨ %	٧,٣ %	٠,١ %	٧,٨ %

يتوزع تلاميذ التعليم العام، بحسب الوضع التعلّمي عند التسجيل، على مختلف المراحل للسنة الدراسية ٢٠١١-٢٠١٢، على النسب المئوية الآتية:

المرحلة	مترفع	معيد صفه لأول مرة	معيد صفه لأكثر من مرة	من البيت
المرحلة ما قبل الابتدائية الروضة	٥١,٩ %	١,٤ %	٠ %	٤٦,٧ %
المرحلة الابتدائية- التعليم الأساسي حلقة أولى + حلقة ثانية	٩١,٨ %	٨,٢ %	٠ %	٠ %
المرحلة المتوسطة- التعليم الأساسي حلقة ثالثة	٨٨,٣ %	١١,٧ %	٠ %	٠ %
المرحلة الثانوية	٩٥,٧ %	٤,٢ %	٠,١ %	٠ %

يتوزع تلاميذ التعليم الرسمي، بحسب الوضع التعليمي عند التسجيل، للسنة الدراسية

٢٠١١-٢٠١٢، على النسب المئوية الآتية:

من البيت	معيد صفه لأكثر من مرة	معيد صفه لأول مرة	مترفع
% ٦,٦	% ٠,١	% ١٦,٦	% ٧٦,٧

كما يتوزع تلاميذ التعليم الرسمي، بحسب الوضع التعليمي عند التسجيل، على مختلف المراحل

للسنة الدراسية ٢٠١١-٢٠١٢، على النسب المئوية الآتية:

من البيت	معيد صفه لأكثر من مرة	معيد صفه لأول مرة	مترفع	المرحلة
% ٦٠,٤	% ٠	% ١,٨	% ٣٧,٨	المرحلة ما قبل الابتدائية الروضة
% ٠	% ٠	% ٢٠,٨	% ٧٩,٢	المرحلة الابتدائية- التعليم الأساسي حلقة أولى + حلقة ثانية
% ٠	% ٠,١	% ٢٣,٥	% ٧٦,٤	المرحلة المتوسطة- التعليم الأساسي حلقة ثالثة
% ٠	% ٠,١	% ٧,٢	% ٩٢,٧	المرحلة الثانوية