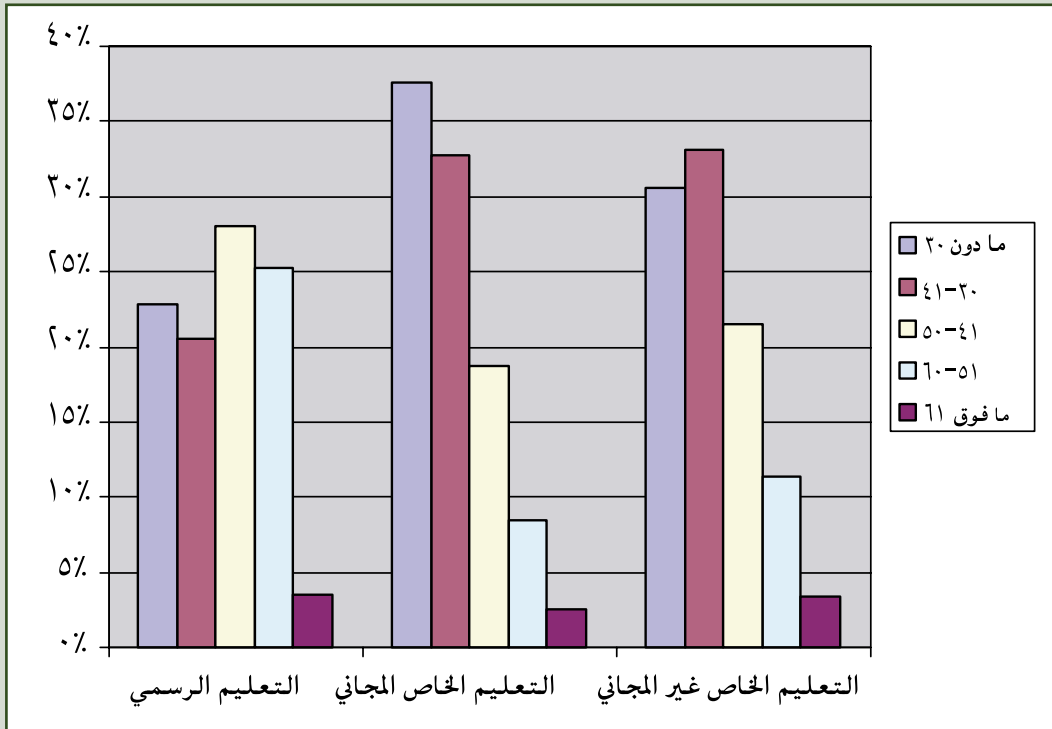


يتوزع عدد المعلمين، في كل قطاع تعليمي، بحسب العمر، إلى النسب المئوية التالية:

العمر	رسمي	خاص مجاني	الخاص غير مجاني
ما دون ٣٠	٢٢,٨%	٣٧,٦%	٣٠,٦%
٣٠-٤١	٢٠,٥%	٣٢,٨%	٣٣,١%
٤١-٥٠	٢٨,٠%	١٨,٧%	٢١,٥%
٥١-٦٠	٢٥,٢%	٨,٤%	١١,٤%
ما فوق ٦١	٣,٥%	٢,٥%	٣,٤%
المجموع	١٠٠%	١٠٠%	١٠٠%



توزع عدد المعلمين بحسب العمر على قطاعات التعليم للسنة الدراسية ٢٠٠٤-٢٠٠٥

العمر / قطاع التعليم	٢٠ وما دون	٢١-٢٥	٢٦-٣٠	٣١-٣٥	٣٦-٤٠	٤١-٤٥	٤٦-٥٠	٥١-٥٥	٥٦-٦٠	٦١ وما فوق	المجموع
رسمي	٣٢	٢٩٥٦	٦١٦٠	٤٥٢٩	٣٧٠٩	٤٥٧٧	٦٦٦٣	٥٩٤٣	٤١٧٥	١٣٧٧	٤٠١٢١
خاص مجاني	١٤٥	١١٤٠	١٠٤١	٩٩١	١٠٤٦	٦٧٨	٤٧٨	٣١٥	٢٠٢	١٥٥	٦١٩١
خاص غير مجاني	٤٧٥	٥٤٧٤	٦٢٥٩	٦٥١٣	٦٦٦٧	٥٢٢٩	٣٣٤٣	٢٦٥٥	١٨٨٨	١٣٥٣	٣٩٨٥٦
المجموع	٦٥٢	٩٥٧٠	١٣٤٦٠	١٢٠٣٣	١١٤٢٢	١٠٤٨٤	١٠٤٨٤	٨٩١٣	٦٢٦٥	٢٨٨٥	٨٦١٦٨