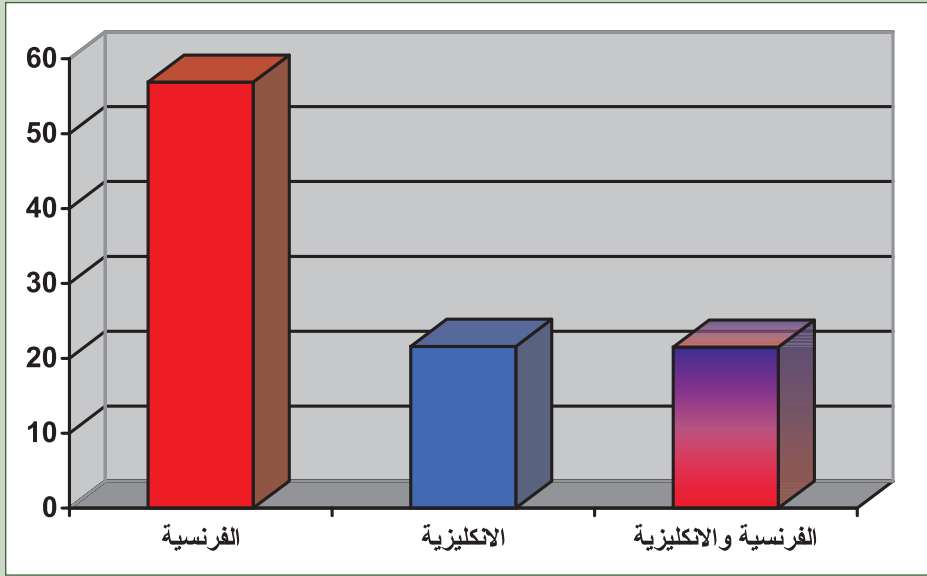


توزيع المدارس بحسب اللغة الأجنبية الأولى

الفرنسية	% ٥٦,٩
الإنكليزية	% ٢١,٦
الفرنسية والإنكليزية	% ٢١,٥

يتوزع مجموع المدارس في لبنان، وفي جميع قطاعات التعليم العام، بحسب لغة التعليم الأجنبية الأولى، للسنة الدراسية ٢٠٠٣-٢٠٠٤، إلى النسب المئوية الآتية:



توزيع مدارس التعليم العام على المحافظات وقطاعات التعليم،

بحسب اللغة الأجنبية الأولى غير العربية المعتمدة لتعليم مواد الرياضيات والعلوم،

للسنة الدراسية ٢٠٠٣-٢٠٠٤

المجموع	خاص غير مجاني			خاص مجاني			رسمي			المحافظة			
	المجموع	الفرنسية الإنكليزية	الإنكليزية	الفرنسية	المجموع	الفرنسية الإنكليزية	الإنكليزية	الفرنسية	المجموع		الفرنسية الإنكليزية	الفرنسية	
٢١٢	١١٦	٣٢	٤٣	٤١	٢٢	٥	٨	٩	٧٤	١٤	١٥	٤٥	بيروت
٤٩٣	٣٠٤	٩٨	٩٦	١١٠	٧٣	٣٥	٢٠	١٨	١١٦	٢٢	٢٧	٦٧	جبل لبنان ضواحي بيروت
٣٧٩	١٤٨	٣٣	٤٥	٧٠	٤١	٢	٦	٣٣	١٩٠	٣٢	٥٢	١٠٦	جبل لبنان ما عدا ضواحي بيروت
٦٧٢	١٦٢	١٨	١١	١٣٣	٦٩	١	١	٦٧	٤٤١	٨	٤	٤٢٩	لبنان الشمالي
٥٠٠	١٣٩	٣٣	٤٩	٥٧	٩٤	٢٦	٢٥	٤٣	٢٦٧	٣١	٦٧	١٦٩	البقاع
٢٧٨	٨٤	٣٤	٣٩	١١	٣٥	١٦	١٥	٤	١٥٩	٥٧	٣٩	٦٣	لبنان الجنوبي
٢٤٧	٦١	٣١	١٦	١٤	٣٩	٢٦	٤	٩	١٤٧	٤٢	٢٠	٨٥	النيطية
٢٧٨١	١٠١٤	٢٧٩	٢٩٩	٤٣٦	٣٧٣	١١١	٧٩	١٨٣	١٣٩٤	٢٠٦	٢٢٤	٩٦٤	المجموع